



ПОЛЕВОЙ®
Группа компаний

Строительство
линейных объектов
и объектов инженерной
инфраструктуры

8 800 600 65 64
www.polevoy.pro
info@polevoy.pro





ПОЛЕВОЙ[®]

Группа компаний

В состав группы входят компании по строительству мостов, дорог, прокладке инженерных коммуникаций любых диаметров и сложности, а также специалисты по управлению строительством.

Коллектив группы обладает уникальным опытом реализации крупнейших инфраструктурных объектов в разных частях РФ.

В наличии имеется вся необходимая техника для производства работ.

Состав группы компаний

—



ДорСтрой-М2



Опыт работ

—

01

Автомобильные дороги. Мосты, путепроводы, эстакады, виадуки

02

Тоннели.
Инженерные коммуникации
и сооружения

03

Спецработы по укреплению оснований и строительному водопонижению



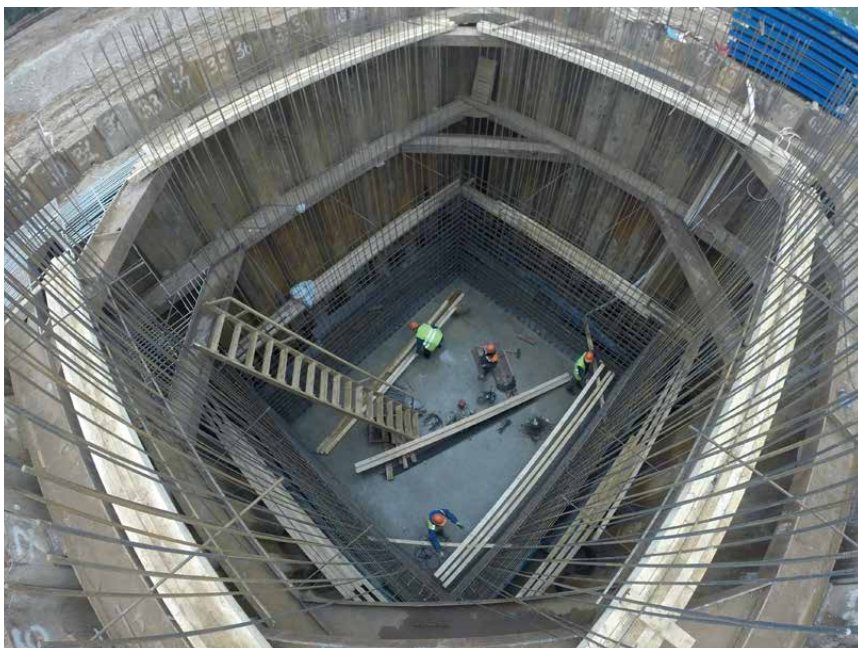
Строительство путепровода через железную дорогу у пл. Фирсановка

г. о. Химки



Строительство путепровода через железную дорогу на 19 км а/д

ММК – Павловская Слобода – Нахабино у пл. Нахабино



Строительство путепровода через железную дорогу на 1 км а/д

Чехов-Павлово



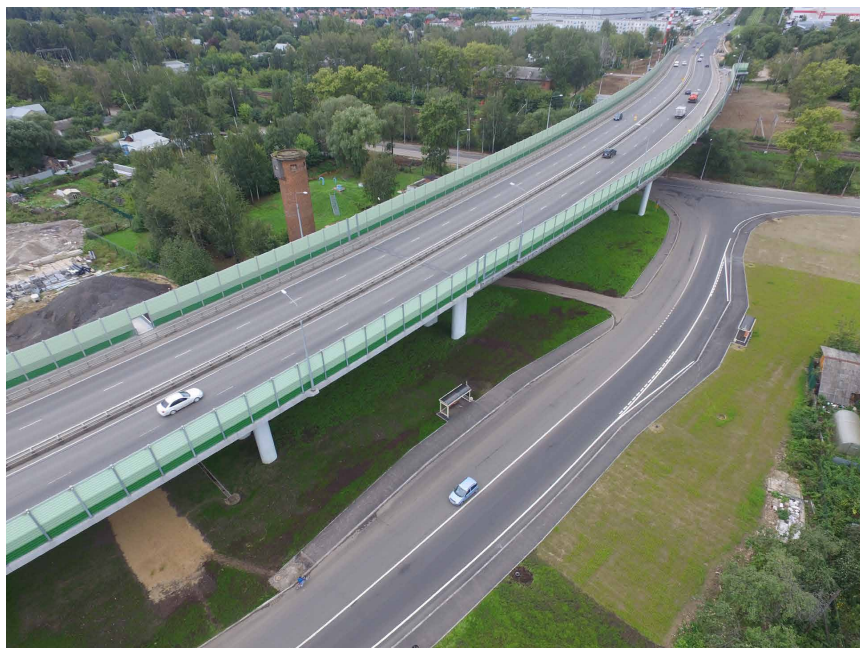
Путепровод через железную дорогу на 4 км а/д «Москва-Бородино»

Тучкого, Рузский район



Путепровод через железную дорогу у пл. Хлебникова

г. Долгопрудный | Московская обл.



Реконструкция мостового перехода через р. Осетр у н.п. Берхино на автомобильной дороге Луховицы-Городна-Берхино



Щитовая проходка тоннеля $d=2,56$ м щитовым комплексом ПЦМ-2,56 м

г. Ногинск



Разработка и крепление шахтного ствола $d=7,5$ м

г. Москва | ул. 2-я Парковая



Щитовая проходка тоннеля $d=3,6$ м щитовым комплексом ПЦМ-3,6 м

г. Москва | ул. Просторная



◆ гидроизоляция тоннеля

◆ армирование ж/б рубашки



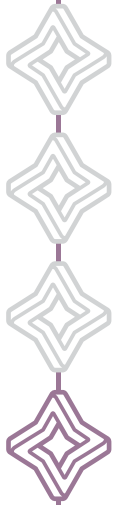
Щитовая проходка тоннеля $d=4,0$ м

г. Москва | ул. Шелепихинская набережная



Строительное водоснабжение

г. Москва

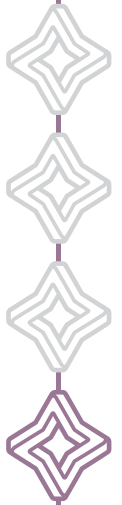


Разработка котлована

г. Санкт-Петербург | ЖК «Смольный проспект»

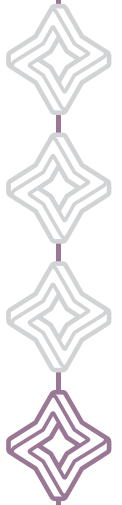


Работы по глубинному уплотнению намывных территорий на объекте Морской пассажирский порт «Морской Фасад»



Устройство шпунтового ограждения котлована. Проект «Невская Ратуша»

г. Санкт-Петербург



Ресурсы

Собственный парк современной строительной техники и механизмов позволяет решать задачи любой сложности, а инновационная система координации действий гарантирует, что работы выполнены



Более 100 единиц

современной самосвальной техники, автоманипуляторов, автомобильных кранов, экскаваторов, асфальтоукладчиков, катков, бурильных и сваебойных установок. Все машины оснащены спутниковой системой мониторинга, радиосвязью и системами навигации.



Ресурсы

—

Уникальное оборудование для прокладки тоннелей:
проходческие щиты ПЦМ-2.0, 2.56, 3.6, 4.0; микрощитовые комплексы Herrenknecht AVN600, 800, 1000, 1200, 1500, 2000.
Установки бестраншейной прокладки труб: продавливающие установки; бурошнековые установки Perforator PBA320ZL, 200 и 150. Установки строительного вакуумного водопонижения.



Профессиональная команда

—
Объединяя специалистов высокого уровня, мы стремимся стать лучшими в своем деле

1

В штате группы компаний более 500 сотрудников

2

Сотрудники группы компаний имеют уникальный опыт в строительстве линейных объектов

3

В нашу команду входят специалисты ведущие научную деятельность, что позволяет решать уникальные задачи

4

Все сотрудники группы компаний работают в едином программно-методическом комплексе, что позволяет сократить сроки строительства на 30%

5

В соответствии с требованиями времени, организовано постоянное обучение и переподготовка специалистов



Уникальная система управления проектированием и строительством

В группе компании реализована собственная электронная система управления строительством, которая включает в себя:

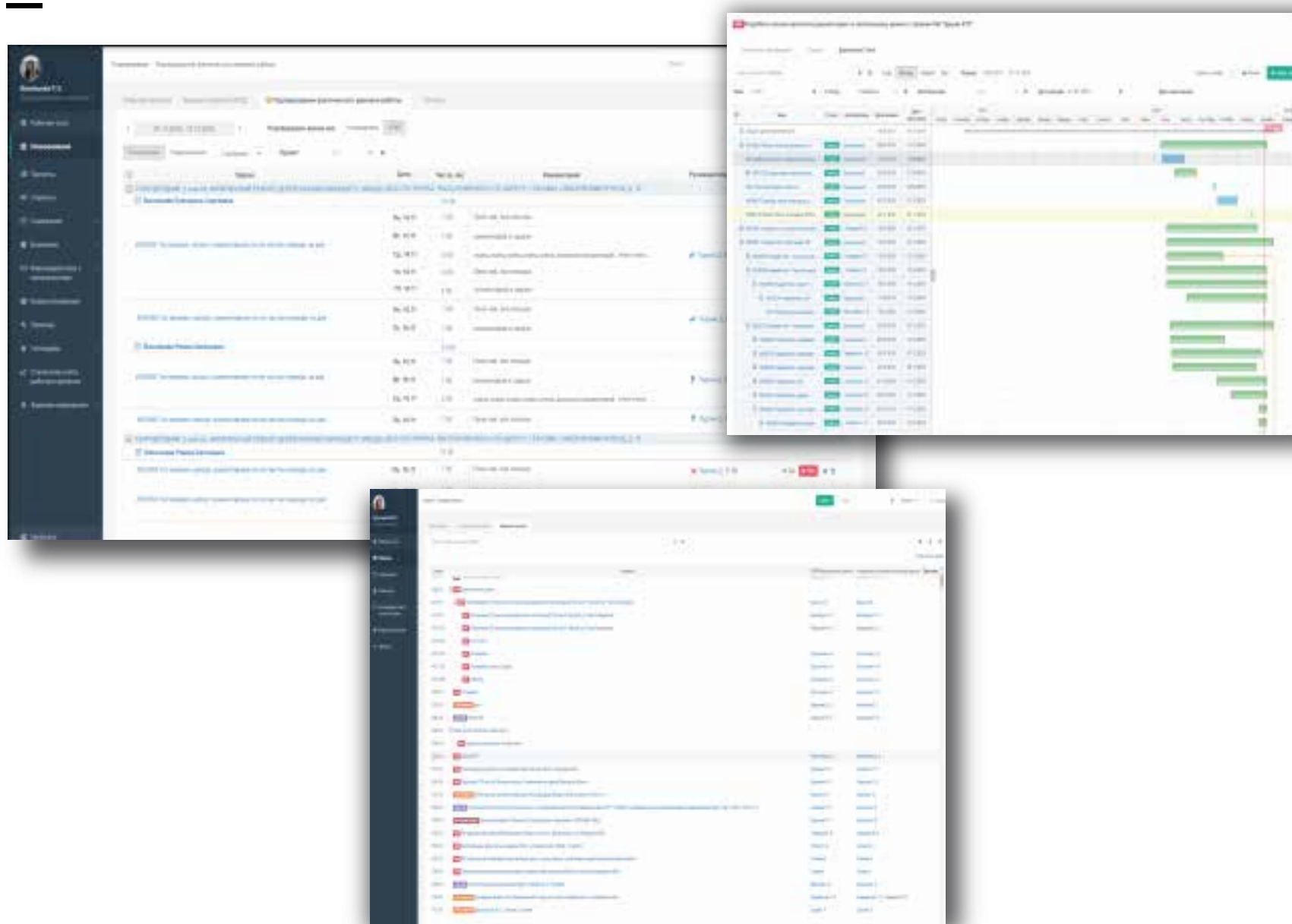
- Управление проектным офисом
- Управление внутренним взаимодействием
- Управление внутренней документацией:
 - приказы
 - входящая/исходящая корреспонденция
 - Управление орг.структурой компании
 - Управление совещаниями
 - Управление ресурсным планированием по направлениям:
 - проектирование
 - строительство
 - Интеграцию со сторонним ПО: 1С (ЗУП, БИТ.Строительство, БИТ.Финанс и т.д.); мобильными приложениями, Google и т.д.

Для управления строительством предусмотрены:– Табели учета рабочего

- времени рабочих
- Контроль перемещений с участка на участок–
- Расчетные листы
- Электронное согласование табелей
- Ввод КТУ и автоматический расчет зарплаты



Уникальная система управления проектированием и строительством



План работ

В группе компаний «Полевой» реализован последовательный подход, предусматривающий несколько стадий реализации проектов. В результате, на каждом этапе мы детализируем решения и расчеты, готовимся к реализации следующих шагов.

	Консалтинг	Концепт проект	Проектирование и подготовка к СМР	Строительство	Ввод в эксплуатацию	Гарантия
Управление проектом	<ul style="list-style-type: none"> Предварительный график реализации проекта Предварительный бюджет проекта Отчет по рискам проекта 	<ul style="list-style-type: none"> График реализации проекта (1) ВОQ (1)** Бюджет проекта (1) Анализ и выбор к/а СМР Сбор ИРД (1) * 	<ul style="list-style-type: none"> График реализации проекта (2) ВОQ (2) Бюджет проекта (2) Распределение собственных ресурсов. Выбор подрядчиков и поставщиков СМР Сбор ИРД (2) * Планирование логистики 	<ul style="list-style-type: none"> Технический надзор Контроль подрядчиков: сроки, стоимость Организация материально-технического обеспечения Контракция подрядчиков Работа с изменениями, рисками, отчетностью Сбор ИРД (3) * 	<ul style="list-style-type: none"> Формирование отчета по проекту Сбор ИРД (4) * 	
Сопровождение проектирования		<ul style="list-style-type: none"> Аудит принципиальных решений 	<ul style="list-style-type: none"> Аудит соответствия стадии П принципиальным решениям Контроль получения положительного заключения экспертизы Согласование изменений вносимых в Рабочую документацию. Контроль внесения изменений в Проектную документацию 			
Строительство			<ul style="list-style-type: none"> Подготовка строительной площадки 	<ul style="list-style-type: none"> Выполнение СМР и закупок 	<ul style="list-style-type: none"> Передача Заказчику 	<ul style="list-style-type: none"> Гарантийное обслуживание
		<p>*ИРД (1) Изыскания для проектирования (геология, геодезия, археология), предварительные технические условия, иная документация, необходимая для начала проектирования. **ВОQ — Bill of quantities, ведомость объемов работ.</p>	<p>*ИРД (2) Официальные технические условия, проект планировки территории, проект межевания территории, документы для прохождения экспертизы проекта, документы для получения разрешения на строительство, разрешение на строительство.</p>	<p>*ИРД (3) Исполнительная документация: акты скрытых работ, сертификаты и паспорта качества материалов и оборудования и т.д.</p>	<p>*ИРД (4) Акты о выполнении ТУ, договора о техническом присоединении, договора на обслуживание инж. сетей, разрешение на ввод объекта в эксплуатацию, разрешение на ввод в эксплуатацию.</p>	





ПОЛЕВОЙ®
Группа компаний

Спасибо
за внимание!

8 800 600 65 64
www.polevoy.pro
info@polevoy.pro

