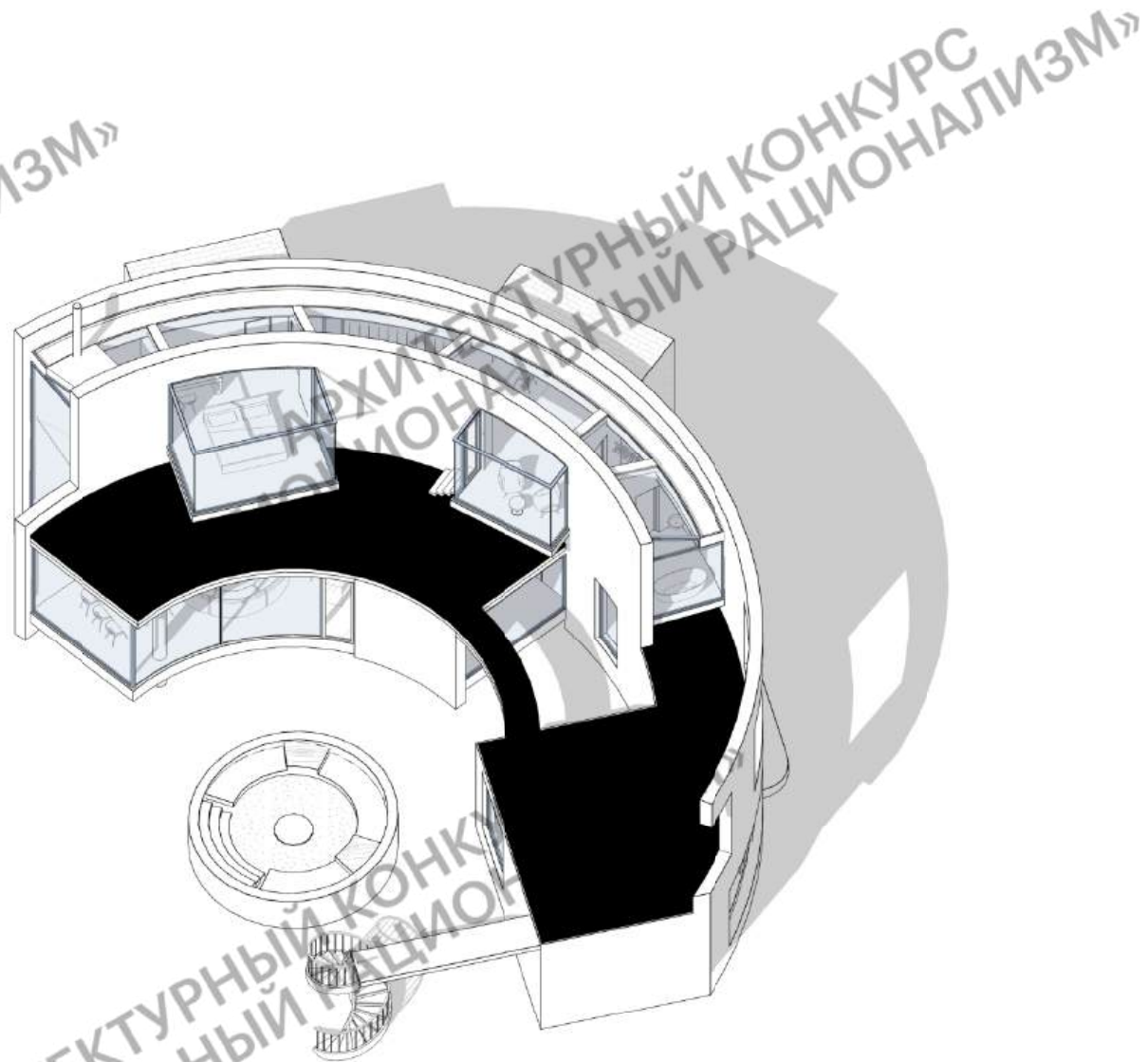


"ПРИРОДНЫЙ АВАНГАРД"

КОНКУРС "ЭМОЦИОНАЛЬНЫЙ РАЦИОНАЛИЗМ"

АВГУСТ 2024



Характеристика территории

Участок проектирования расположен на живописном песчаном берегу реки Волга в Самарской области, г. Тольятти п-ов Копылово. Полуостров образован при строительстве Жигулёвской ГЭС. Он примыкает к дамбе плотины электростанции и простирается вдоль реки Волги в сторону Саморы. Въезд на полуостров осуществляется автомобильным транспортом с федеральной трассы «Урал» М5. Вдоль полуострова проходит городской автобусный маршрут № 56 по улице Бурлацкая. На территории полуострова близ реки Волга, расположены многочисленные турбазы, пансионаты, дачи и частная малоэтажная застройка. На острове есть два небольших озера - Щучье и Карасево. С правого берега полуострова открывается вид на здание Жигулёвской ГЭС, о. Телячий и Жигулёвские горы противоположного берега, поросшие лесом. Левый берег выходит на канал, по которому проходят шлюзующиеся через плотину ГЭС суда. Полуостров - место отдыха и проведения культурно-спортивных мероприятий - фестиваля «ГЭС», сальса-фестиваля "Место под солнцем". Мимо полуострова проходит часть водного туристического маршрута «Жигулёвской кругосветки».

Правила землепользования и застройки

Участок проектирования относится к зоне отдыха Р-3. С севера к участку проектирования примыкает территория свободная от застройки с лесным массивом. Однако, по карте градостроительного зонирования она относится к зоне садоводства и огородничества и можно ожидать ее застройку дачами в будущем. С юга к участку примыкает пляж - зона территорий озеленения общего пользования Р-1. Доступ на эту территорию не может быть ограничен. С запада к участку примыкает территория СНТ "Весна", с востока - улично-дорожная сеть и строящиеся коттеджи. В соответствии с правилами землепользования и застройки городского округа Тольятти к территории проектирования применяются следующие регламенты. К основным видам разрешенного использования относятся в том числе: гостиничное обслуживание (4.7), туристическое обслуживание (5.2.1). На участке могут быть построены гостевые дома, дома отдыха. Предельные размеры земельных участков для домов отдыха, пансионатов - из расчета 120 - 150 кв. м на 1 место. Минимальные отступы от границ земельных участков - 0 м. Предельное количество этажей или предельная высота зданий - без ограничений. Максимальный процент застройки - 40%. Участок проектирования частично находится в водоохранной зоне р. Волга, которая составляет 200 м. Западная часть участка находится в зоне затопления 1% паводком.

Анализ участка проектирования

Участок проектирования расположен на территории бывшей базы отдыха "Солнечное". Площадь территории составляет около 3,9 га. От базы отдыха осталось полуразрушенное двухэтажное здание столовой, два кирпичных здания со скатной кровлей и старые фундаменты. Территория покрыта кустарником и смешанным лесом, характерным для средней полосы (тополь, ива, яблоня, ель, сосна, береза). Деревья имеют высоту от 8-14 метров, некоторые достигают 18 м. На участках, где предполагается размещение загородных домов имеются перепады рельефа от +38,0 до +41,5 метра. Уровень воды имеет колебания в разный период времени и находится на отметке от +28,0 до +30,0 метров.

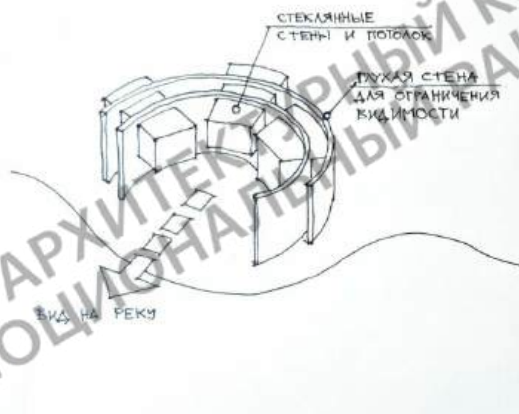
Транспортная доступность удовлетворительная. До участка проектирования на автомобиле от центра города можно добраться за 22 мин. Раньше работала паромная переправа, но на данный момент она закрыта. Также до участка можно добраться на автобусе.

В соответствии с конкурсным заданием было необходимо разработать проект загородного жилого дома (участок 1) и генплан с посадкой 5 зданий. Площадь пяти участков, введенных под размещение домов, составляет 3458,0 м кв. С северной стороны к участкам примыкает проезд. С него предполагается въезд в гаражи и основные входы в дома. Одной из задач было разместить дома таким образом, чтобы сохранить максимум существующих деревьев так как они препятствуют эрозии почвы. Из каждого дома предусмотрен вид на р. Волгу.

Идея

Архитектура и генплан объекта построены по принципу композиций авангарда и супрематических комбинаций простейших геометрических форм, таких как линия, квадрат, круг и прямоугольник. Источником вдохновения послужили идеи Н. Ладовского, графика и живопись рационалистов.

Загородный дом представляет собой изогнутый в плане объем, состоящий из полукруглой глухой стены с врезанными в нее стеклянными параллелепипедами. Разорванный сегмент полукольца ориентирован на реку Волгу. Таким образом, комнаты жилого дома имеют виды на воду и в то же время защищены от любопытных глаз со стороны подъезда и из соседних домов. Изогнутая форма создает внутренний камерный двор, в котором размещается уютное место для посиделок у костра. Помещения спальни имеют панорамные витражи и прозрачное покрытие потолка по стеклянным балкам. Благодаря такому решению интерьер сливается с окружающей средой, а владелец может погрузиться в романтическое созерцание природы и получить полное ощущение "жизни на улице". Консольные вылеты стеклянных объемов дают ощущение невесомости. Дом-артобъект призван создавать эмоциональное впечатление легкости, открытости, полета. Образ дома подчеркивается использованием контрастных форм - дуга в противовес к прямоугольнику, противопоставлением открытого и закрытого пространства.



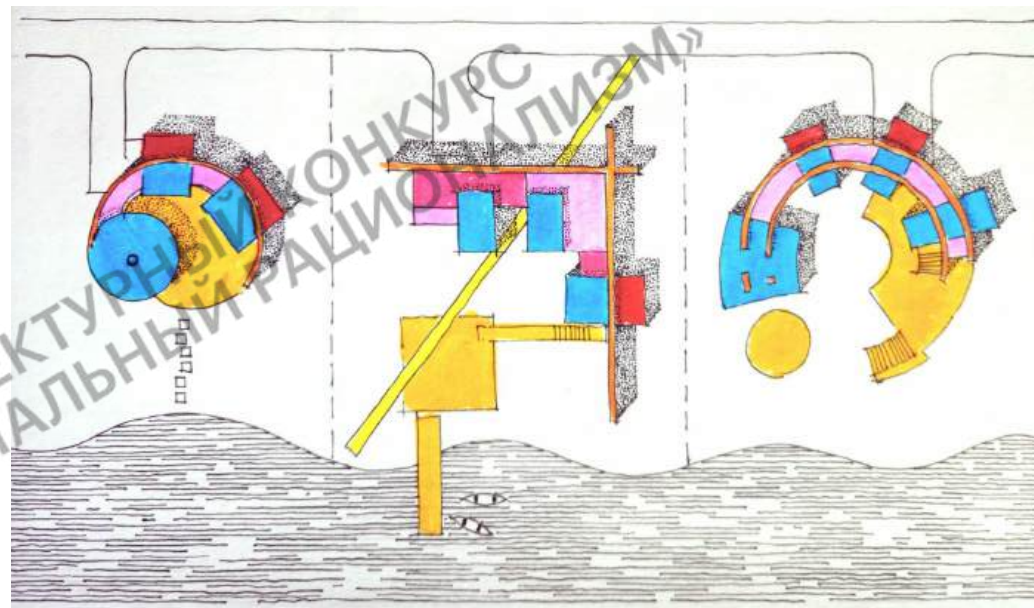
Планировка и интерьер

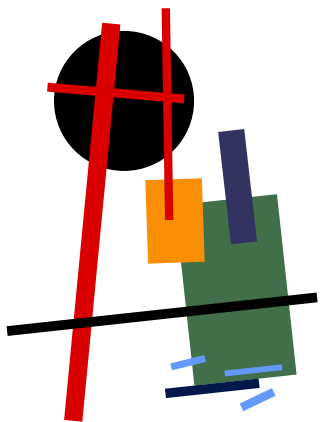
Состав помещений соответствует заданию. На первом этаже размещается гараж на 2 автомобиля с мастерской, техническое помещение, прихожая, холл с консольной лестницей на второй этаж, гостевая спальня, санузел. Основное общественное пространство дома имеет открытую планировку и высокие потолки за счет понижения отметки пола. Сюда входит кухня с островом и барной стойкой, зона гостиной с диваном для отдыха и просмотра фильмов, зона столовой, уютная зона чилаута с подвесным камином. Из кухни-гостиной можно выйти на участок. Личная зона спален с санузлами и гардеробными вынесена на второй этаж. Идею легкости и полета в интерьере подчеркивает парящий камин и консольная лестница. Ограждение лестницы и стеклянной площадки второго этажа предусмотрено из металлических тросиков. Санузлы имеют естественное освещение. На озелененной кровле кухни-гостиной предполагается разместить композицию из почвопокровных растений, характерных для средней широты. В конструкции пола предусмотрена интеграция труб отопления и конвекторов вдоль витражей. Светопрозрачные конструкции для защиты от излучения могут быть оборудованы смарт-стеклом. В этом случае владелец сможет настраивать прозрачность зон остекления на свой вкус. Данное решение является современной альтернативой жалюзи. Это поможет экономить электроэнергию и контролировать температурный режим помещения. Помещения второго этажа венчает кровля со светопрозрачным покрытием. Общая площадь дома 243,6 м кв., площадь озеленения на кровле 114,5 м кв. Отметка парапета кровли +8,30 м.

Конструкции и отделочные материалы

Фундамент - монолитная железобетонная плита 300 мм. Несущие конструкции стен - монолитный железобетон толщиной 200 мм. Для создания свободной планировки на первом этаже предусмотрены железобетонные колонны $d=400$ мм. Перекрытия железобетонные толщиной 200 мм.

В наружной отделке стен предлагается использовать гибкую керамику под бетон. Этот материал обладает возможностью изгибаться и хорошо подходит для облицовки гнутых поверхностей. Крепится посредством наклеивания на минеральную вату. Альтернативный вариант - это использовать в качестве отделки натуральный железобетон. В этом случае заливается несущая стена, утепляется, затем наружная декоративная, которая связывается с несущей углепластиковыми анкерами. Этот вариант более сложен в строительстве, но имеет свои преимущества. В противовес железобетону для облицовки прямоугольных парящих объемов используется вентфасад с композитными панелями под медь. В интерьере преимущественно используются те же материалы, что и в экстерьере, но добавляется дерево и керамогранит. Полы гаража - наливные светло-серого цвета. Полы помещений и лестница отделаны светлым крупноформатным керамогранитом с матовым эффектом и легкой текстурой. Стены кухни, часть стен холла и гардеробных облицованы деревянными шпонированными панелями светлых оттенков.

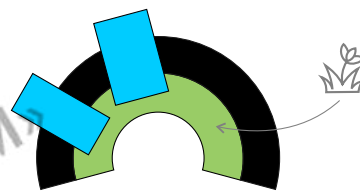




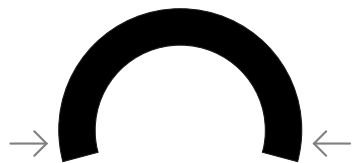
Композиция в духе русского авангарда, отражающая идеи рационализма, супрематизма и конструктивизма, составленная из простых геометрических фигур: круг, прямоугольник, линия, точка.



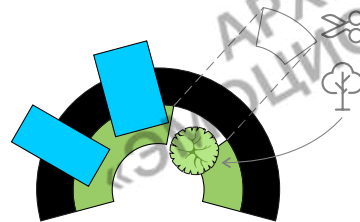
1. Прямоугольный объем



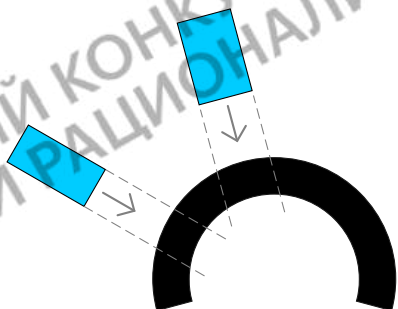
3. Озеленение кровли почвопокровными растениями



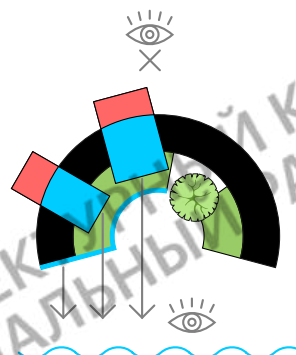
2. Сгибание объема, создание камерного пространства внутреннего двора



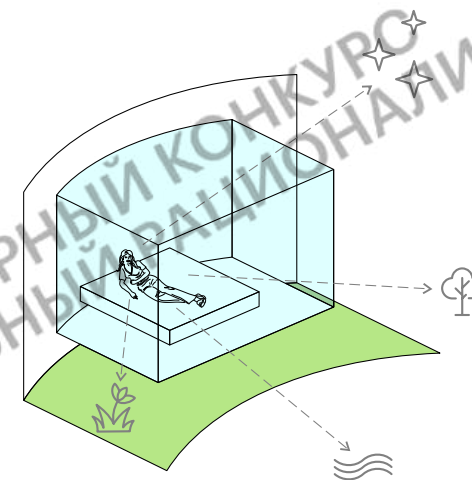
4. Сохранение существующих деревьев



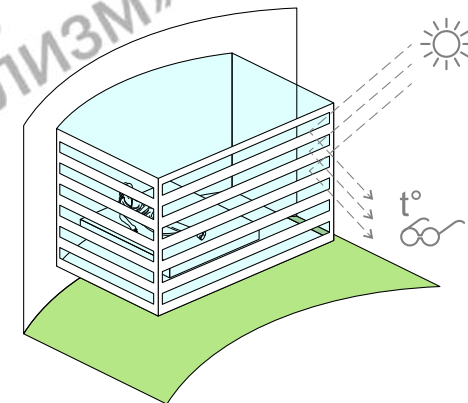
3. Интеграция стеклянных объемов



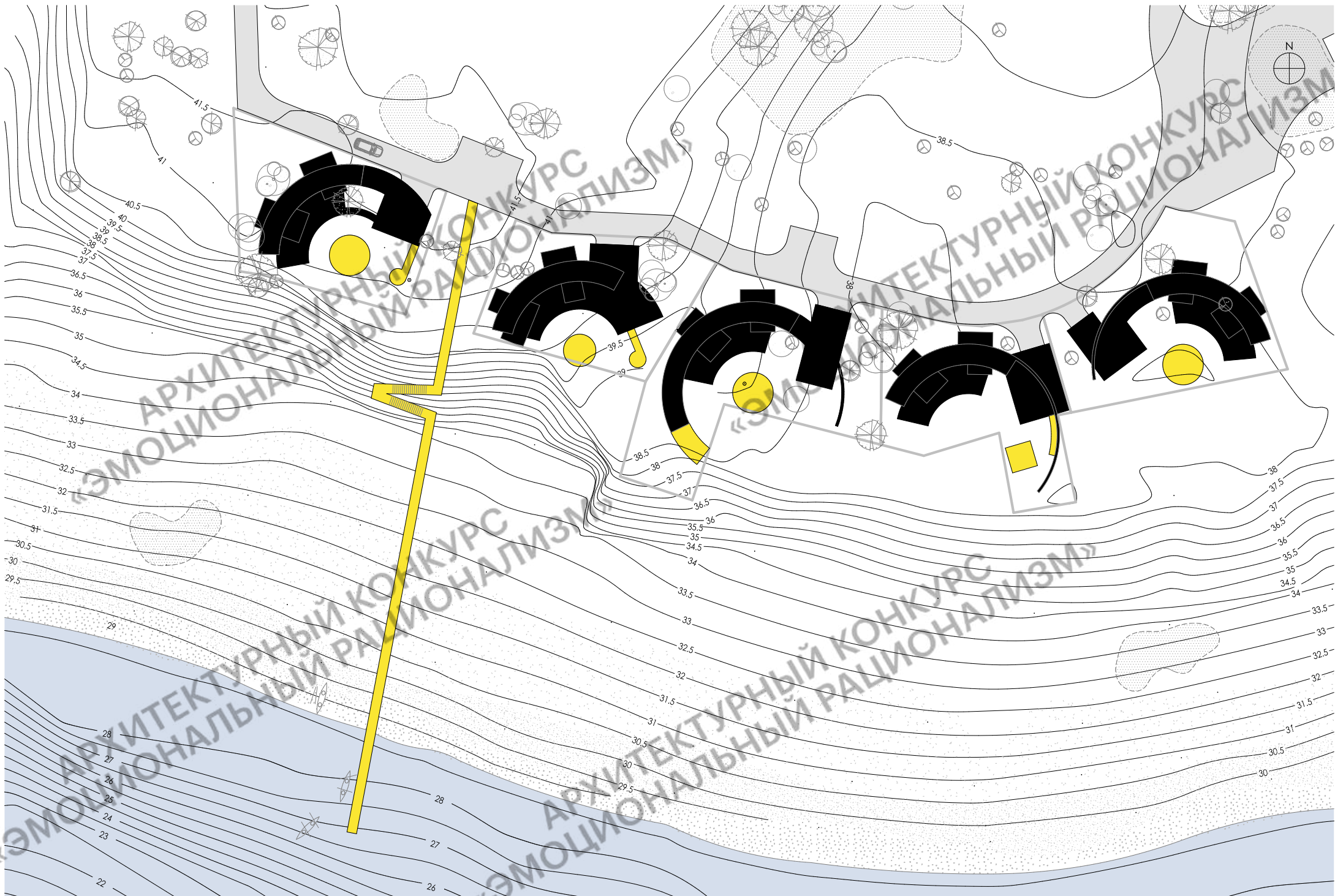
5. Блокирование видимости со стороны проезда. Раскрытие видов из дома на природу и воду

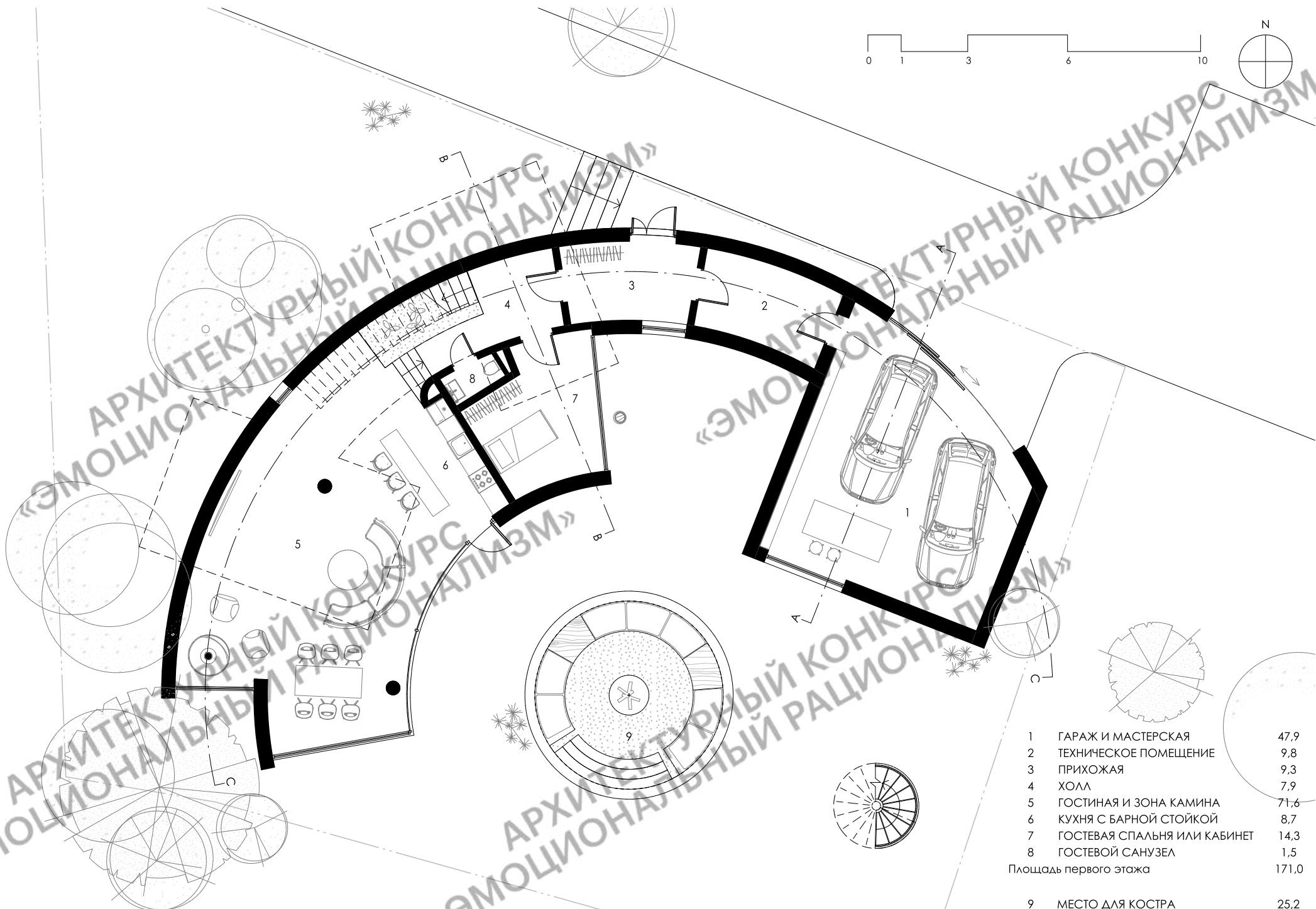
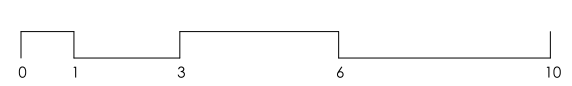


1. Жизнь на улице: окружение лесом, растениями и цветами. Наблюдение за явлениями природы, водой звездным небом

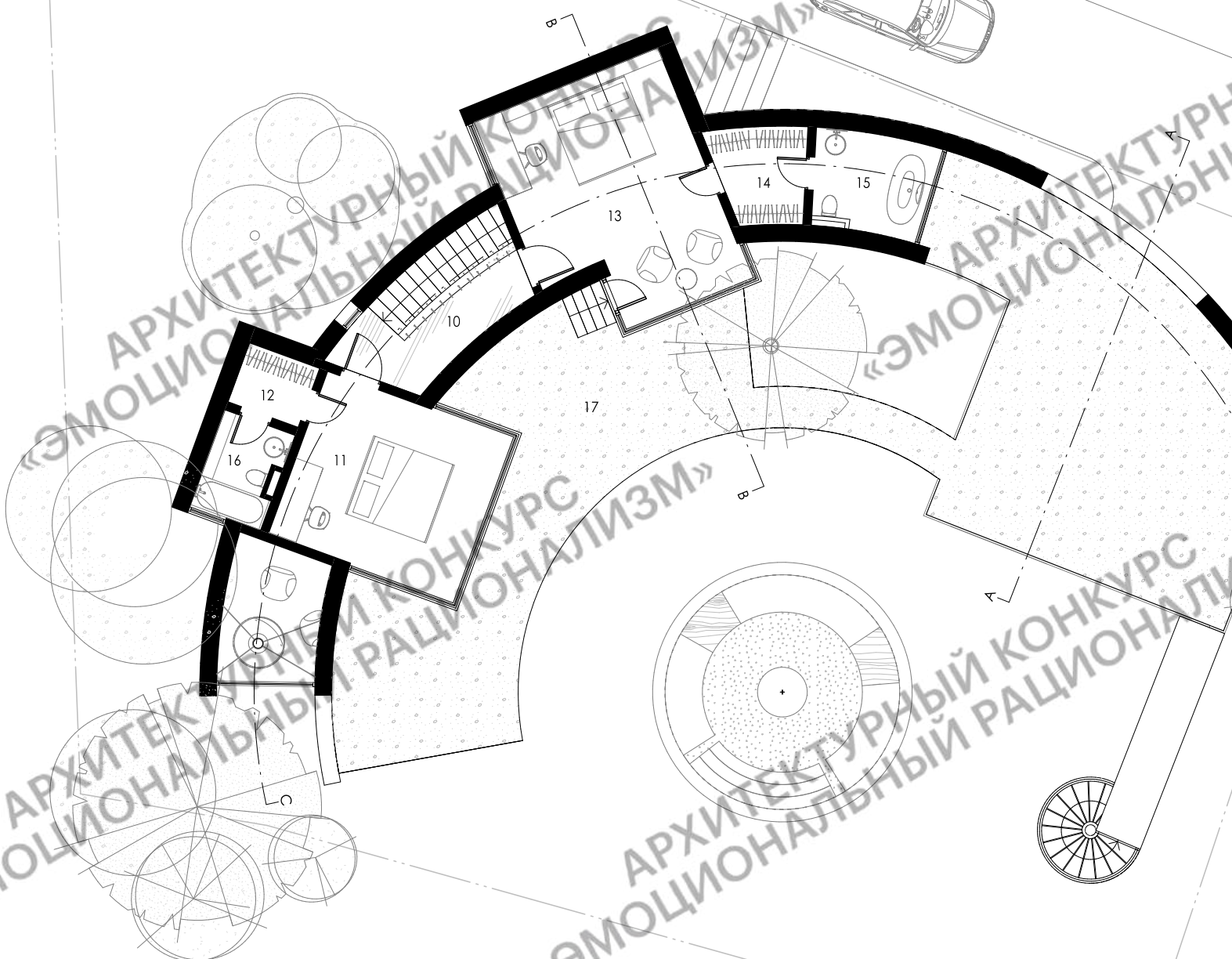
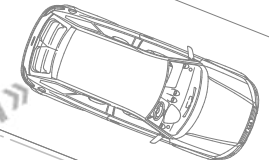
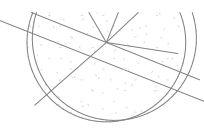
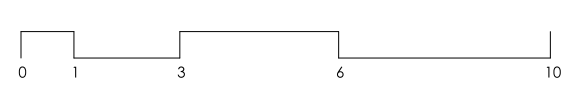


2. Использование системы Smart Switchable Glass. Стекло с регулируемой прозрачностью защищает от избытка ультрафиолета и позволяет экономить энергию

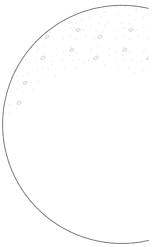
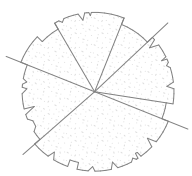
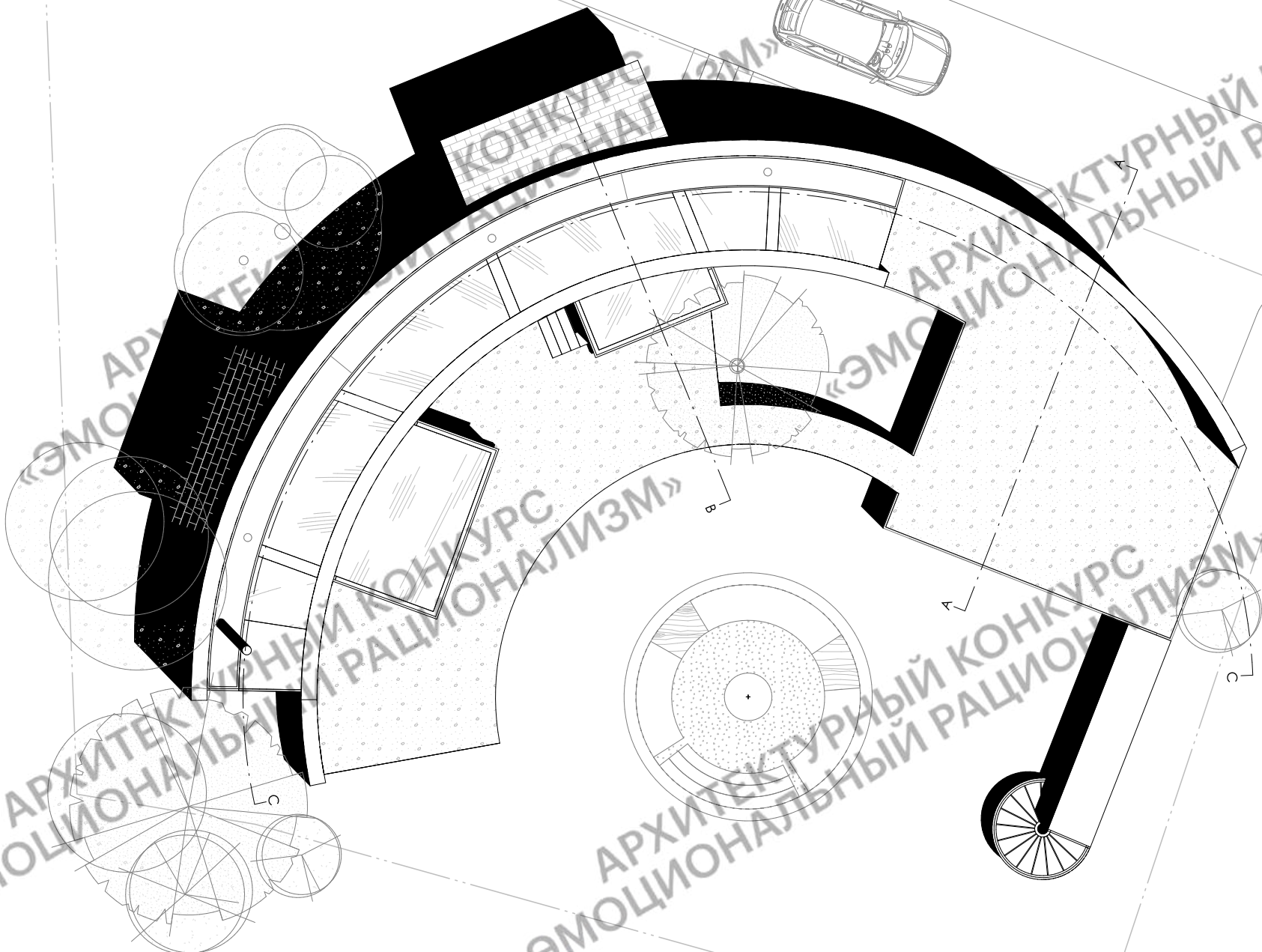
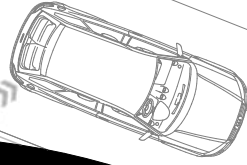
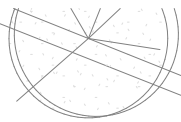
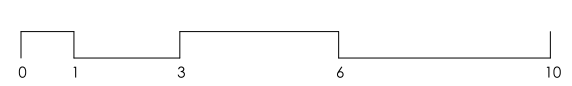


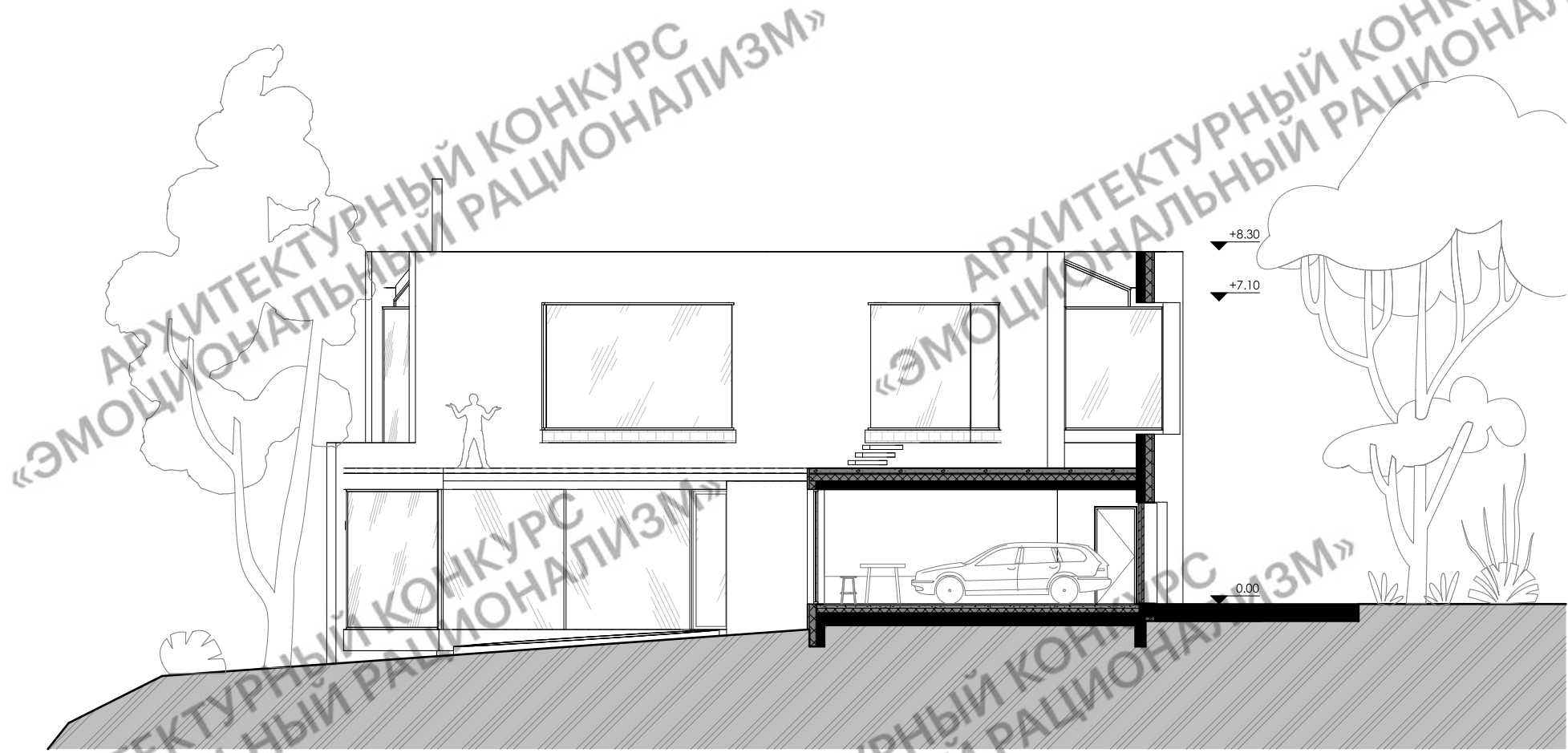


1	ГАРАЖ И МАСТЕРСКАЯ	47,9
2	ТЕХНИЧЕСКОЕ ПОМЕЩЕНИЕ	9,8
3	ПРИХОЖАЯ	9,3
4	ХОЛЛ	7,9
5	ГОСТИНАЯ И ЗОНА КАМИНА	71,6
6	КУХНЯ С БАРНОЙ СТОЙКОЙ	8,7
7	ГОСТЕВАЯ СПАЛЬНЯ ИЛИ КАБИНЕТ	14,3
8	ГОСТЕВОЙ САУЗЕЛ	1,5
Площадь первого этажа		171,0
9	МЕСТО ДЛЯ КОСТРА	25,2



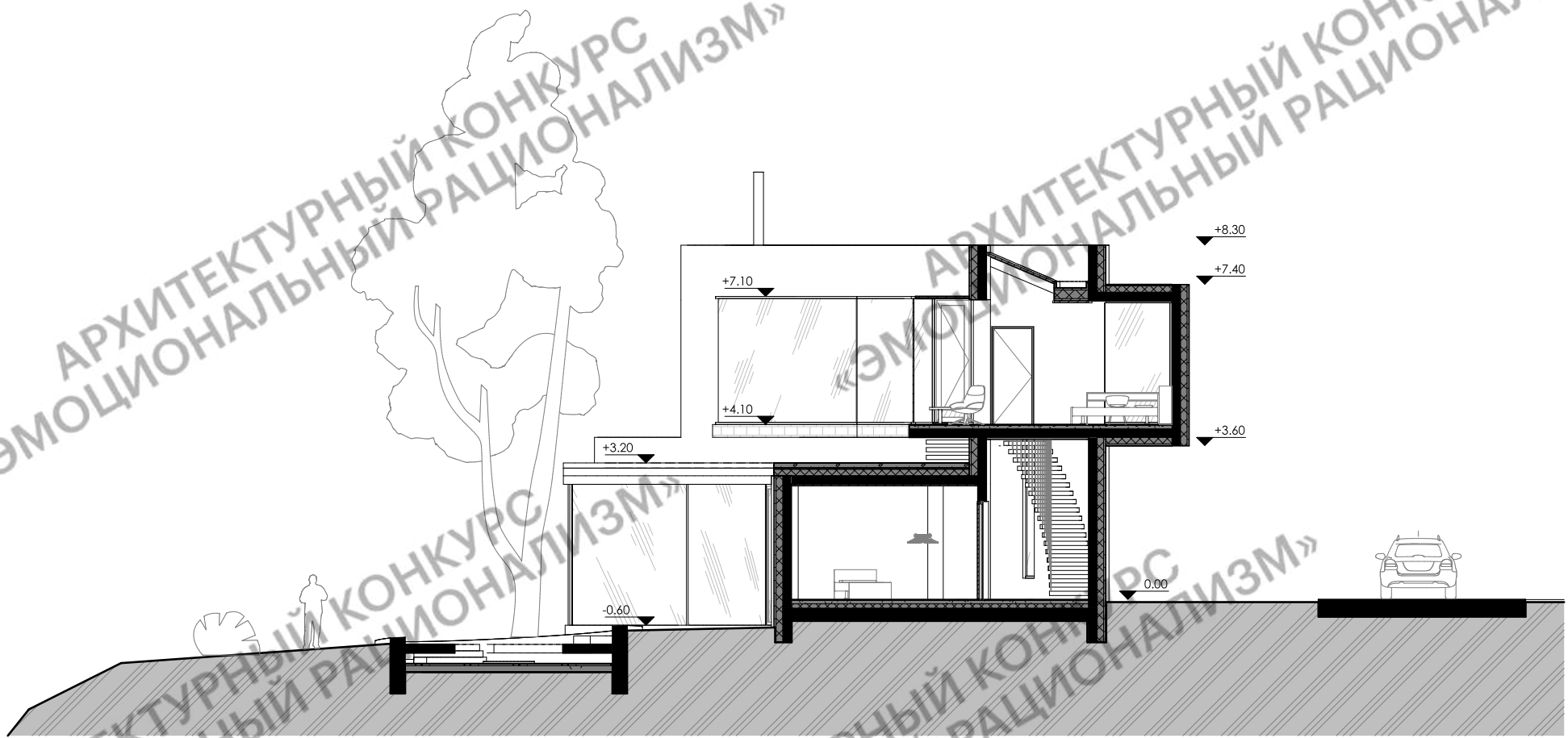
10	КОРИДОР С ПРОЗРАЧНЫМ ПОЛОМ	6,7
11	СПАЛЬНЯ	20,5
12	ГАРДЕРОБ	2,7
13	МАСТЕР-СПАЛЬНЯ	26,6
14	ГАРДЕРОБ	4,9
15	САНУЗЕЛ	6,6
16	САНУЗЕЛ	4,3
Площадь второго этажа		72,3
17	ОЗЕЛЕНЕННАЯ КРОВЛЯ	130,0



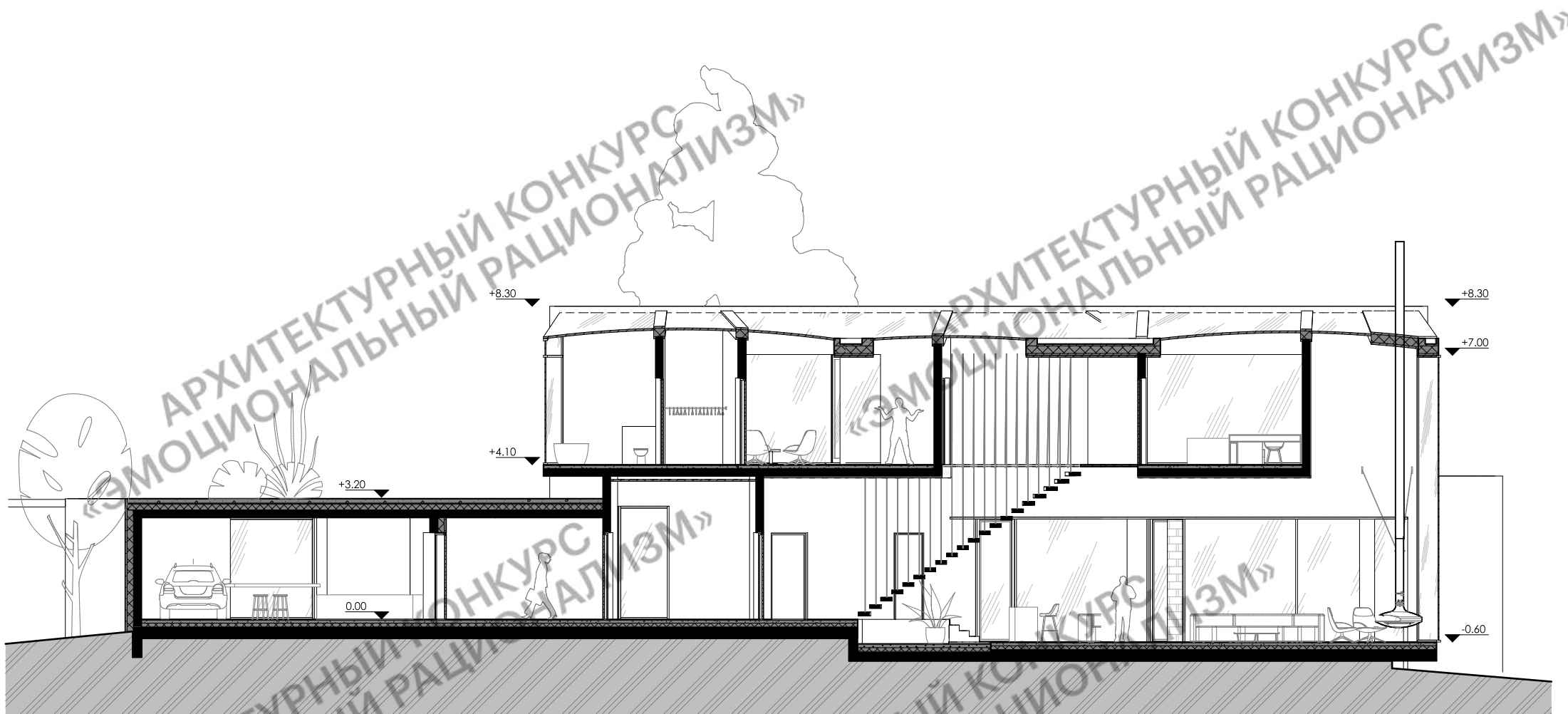


АРХИТЕКТУРНЫЙ КОНКУРС
«ЭМОЦИОНАЛЬНЫЙ РАЦИОНАЛИЗМ»

АРХИТЕКТУРНЫЙ КОНКУРС
«ЭМОЦИОНАЛЬНЫЙ РАЦИОНАЛИЗМ»



АРХИТЕКТУРНЫЙ КОНКУРС
«ЭМОЦИОНАЛЬНЫЙ РАЦИОНАЛИЗМ»



Фонарь верхнего света
обеспечивает сквозное
проветривание и освещение
помещений отраженными лучами

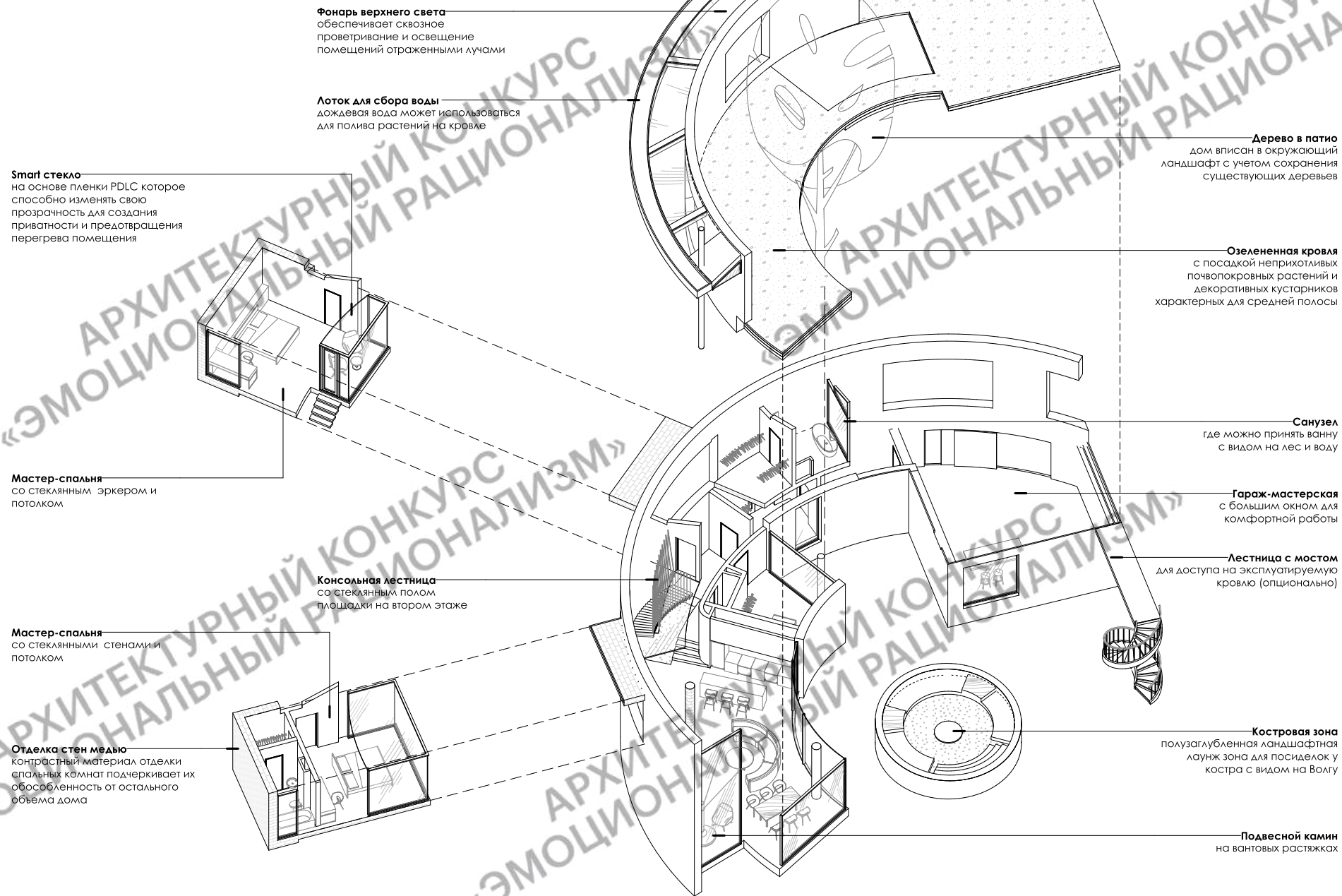
Гараж-мастерская
с большим окном для
комфортной работы

Озелененная кровля
с посадкой неприхотливых
почвопокровных растений и
декоративных кустарников
характерных для средней
полосы

Костровая зона
полузаглубленная ландшафтная
лаунж зона для посиделок у
костра с видом на Волгу

Мастер-спальня
со стеклянным эркером и
потолком

Smart стекло
на основе пленки PDLC которое
способно изменять свою
прозрачность для создания
приватности и предотвращения
перегрева помещения



Фонарь верхнего света
 обеспечивает сквозное
 проветривание и освещение
 помещений отраженными лучами

Лоток для сбора воды
 дождевая вода может использоваться
 для полива растений на кровле

Smart стекло
 на основе пленки PDLC которое
 способно изменять свою
 прозрачность для создания
 приватности и предотвращения
 перегрева помещения

Мастер-спальня
 со стеклянным эркером и
 потолком

Мастер-спальня
 со стеклянными стенами и
 потолком

Отделка стен медью
 контрастный материал отделки
 спальных комнат подчеркивает их
 обособленность от остального
 объема дома

Консольная лестница
 со стеклянным полом
 площадки на втором этаже

Дерево в патио
 дом вписан в окружающий
 ландшафт с учетом сохранения
 существующих деревьев

Озелененная кровля
 с посадкой неприхотливых
 почвопокровных растений и
 декоративных кустарников
 характерных для средней полосы

Санузел
 где можно принять ванну
 с видом на лес и воду

Гараж-мастерская
 с большим окном для
 комфортной работы

Лестница с мостом
 для доступа на эксплуатируемую
 кровлю (опционально)

Костровая зона
 полузаглубленная ландшафтная
 лаунж зона для посиделок у
 костра с видом на Волгу

Подвесной камин
 на вантовых растяжках































