

ВОЛЖСКАЯ РИВЬЕРА

Серия резиденций

конкурс :
"Эмоциональный рационализм"

Август 2024 г.

Проект стадии : концепция



ВОЛЖСКАЯ РИВЬЕРА

Серия резиденций

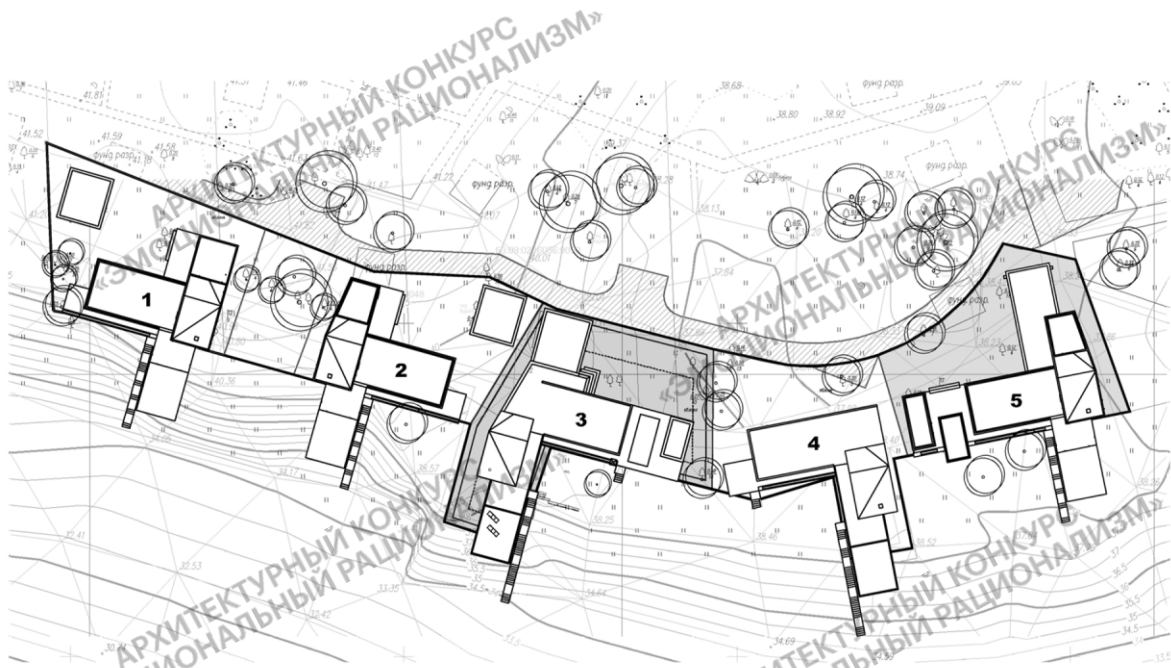
Серия "Волжская ривьера" расположена на южном берегу полуострова Капылово, на реке Волга, непосредственно у береговой линии. Композиция серии представлена пятью двух-этажными домами: Западной, Юго-Западной, Южной, Юго-Восточной и Восточной резиденциями.

В основу приёма взят принцип взаимодействия с окружающей средой (органической архитектуры)

Композиция застройки раскрывается на юг, в сторону реки, что усиливается выносами консолей террас над береговым склоном.

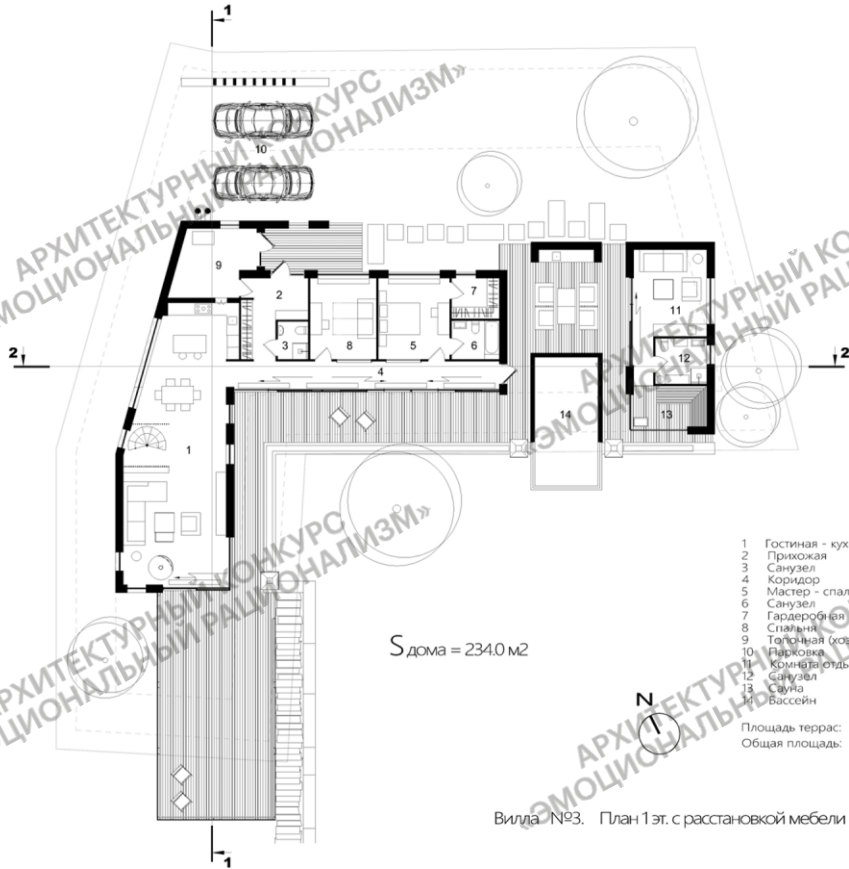
Объемы домов унифицированы и состоят из четырех частей: двухэтажной, в которой на первом этаже располагается большая дневная зона, на втором - хозяйская спальная, с выделенным творческим пространством; одноэтажной спальной части, с двумя спальнями; гаражной на два автомобиля и отдельно расположенной СПА (спортивной) зоной с бассейном. Со второго этажа двухэтажного объема имеется выход на крышу одноэтажного, на котором устроена зеленая кровля-сад. Из спальной зоны первого этажа, через остекленную галерею, осуществляется выход на террасу (променад), связанную с зоной СПА и южной консолью террасы. С южной консоли имеется спуск к реке.

Площадь домов варьируется в пределах 10 м² и в среднем составляет 250 м².



- 1 Западная резиденция
- 2 Юго-западная резиденция
- 3 Южная резиденция
- 4 Юго-Восточная резиденция
- 5 Восточная резиденция





$S_{\text{дома}} = 234,0 \text{ м}^2$

| | | |
|----|-----------------------------|----------------------|
| 1 | Гостиная - кухня - столовая | 68,74 м ² |
| 2 | Прихожая | 10,94 м ² |
| 3 | Санузел | 2,94 м ² |
| 4 | Коридор | 19,64 м ² |
| 5 | Мастер - спальня | 15,15 м ² |
| 6 | Санузел | 4,68 м ² |
| 7 | Гардеробная | 5,0 м ² |
| 8 | Спальня | 14,12 м ² |
| 9 | Террасная (хоз.) | 13,0 м ² |
| 10 | Парковка | 50,81 м ² |
| 11 | Комната отдыха | 18,98 м ² |
| 12 | Санузел | 5,98 м ² |
| 13 | Сауна | 8,25 м ² |
| 14 | Бассейн | 20,8 м ² |

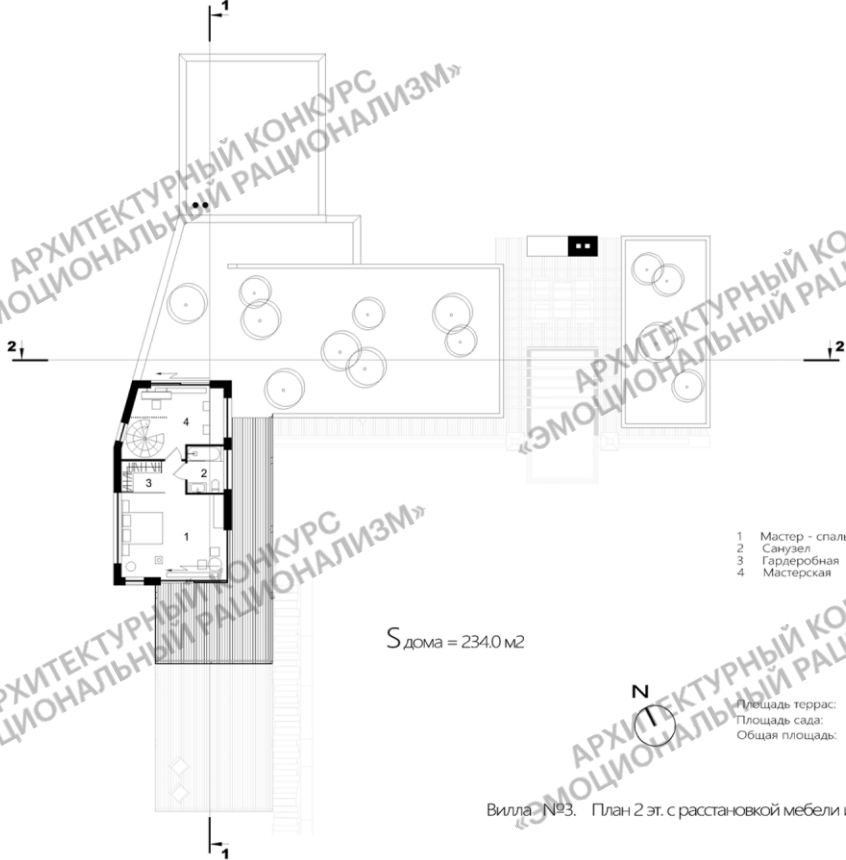
Площадь террас: 287,12 м²
 Общая площадь: 187,37 м²

АРХИТЕКТУРНЫЙ КОНКУРС
«ЭМОЦИОНАЛЬНЫЙ РАЦИОНАЛИЗМ»

АРХИТЕКТУРНЫЙ КОНКУРС
«ЭМОЦИОНАЛЬНЫЙ РАЦИОНАЛИЗМ»

АРХИТЕКТУРНЫЙ КОНКУРС
«ЭМОЦИОНАЛЬНЫЙ РАЦИОНАЛИЗМ»

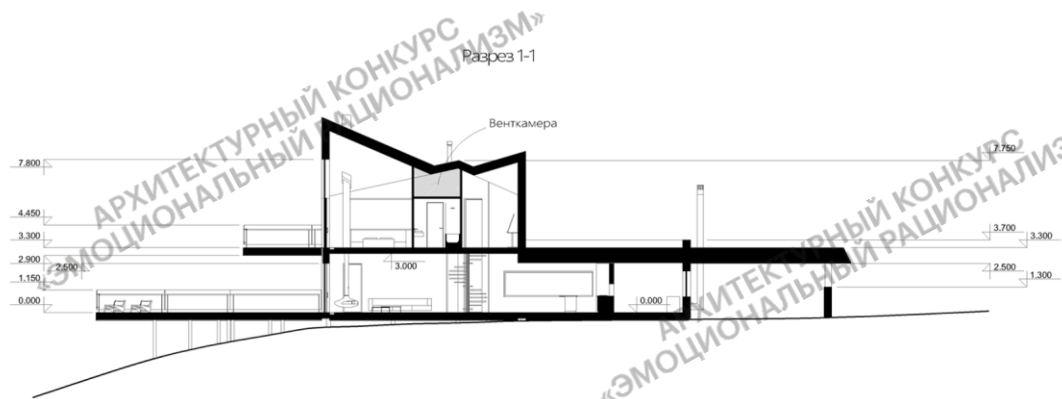
АРХИТЕКТУРНЫЙ КОНКУРС
«ЭМОЦИОНАЛЬНЫЙ РАЦИОНАЛИЗМ»

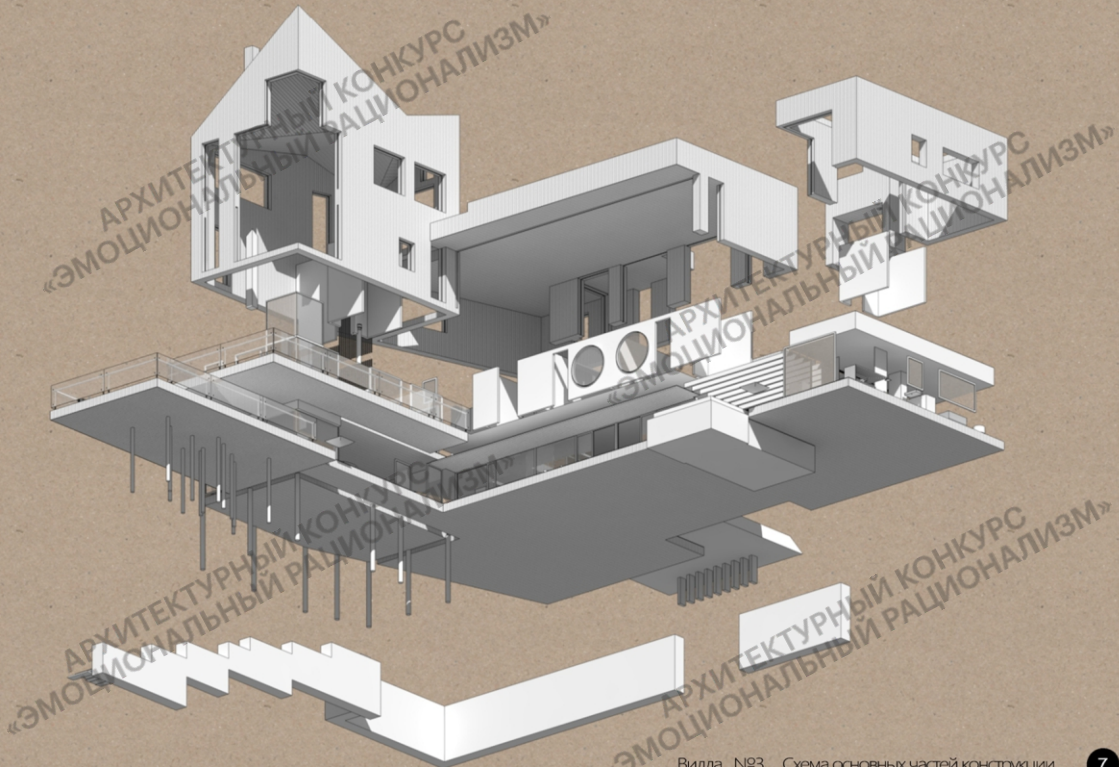


$S_{\text{дома}} = 234.0 \text{ м}^2$

| | | |
|---|------------------|----------------------|
| 1 | Мастер - спальня | 23,14 м ² |
| 2 | Санузел | 4,34 м ² |
| 3 | Гардеробная | 5,17 м ² |
| 4 | Мастерская | 14,0 м ² |

| | |
|-----------------|----------------------|
| Площадь террас: | 42,8 м ² |
| Площадь сада: | 180,0 м ² |
| Общая площадь: | 46,65 м ² |





Вилла №3. Схема основных частей конструкции



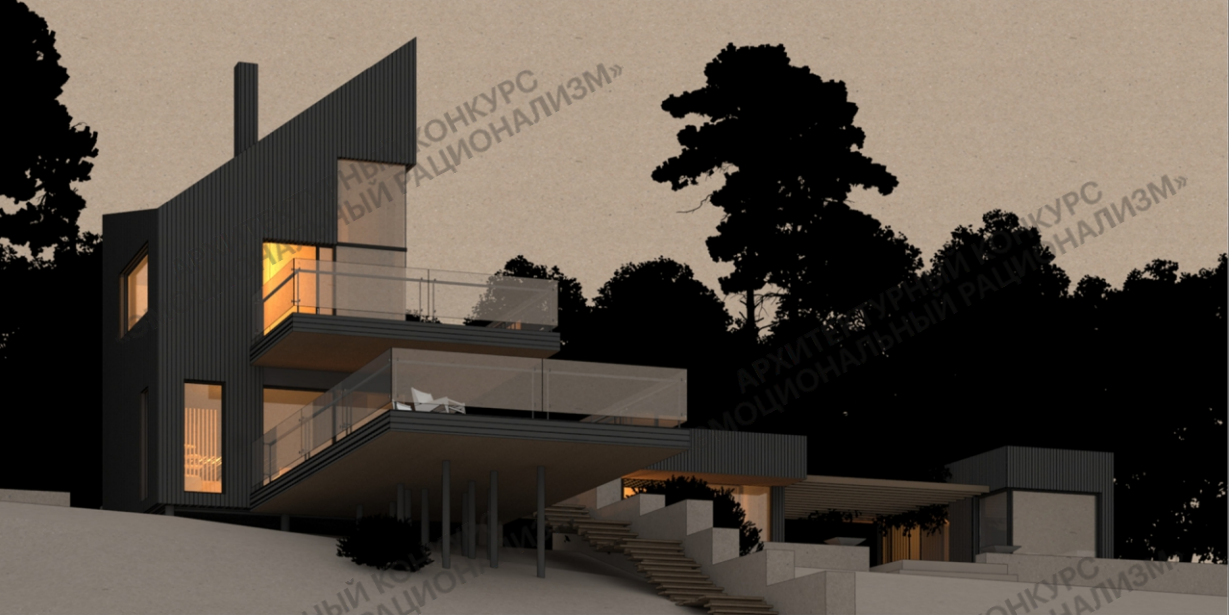
АРХИТЕКТУРНЫЙ КОНКУРС
«ЭМОЦИОНАЛЬНЫЙ РАЦИОНАЛИЗМ»

АРХИТЕКТУРНЫЙ КОНКУРС
«ЭМОЦИОНАЛЬНЫЙ РАЦИОНАЛИЗМ»

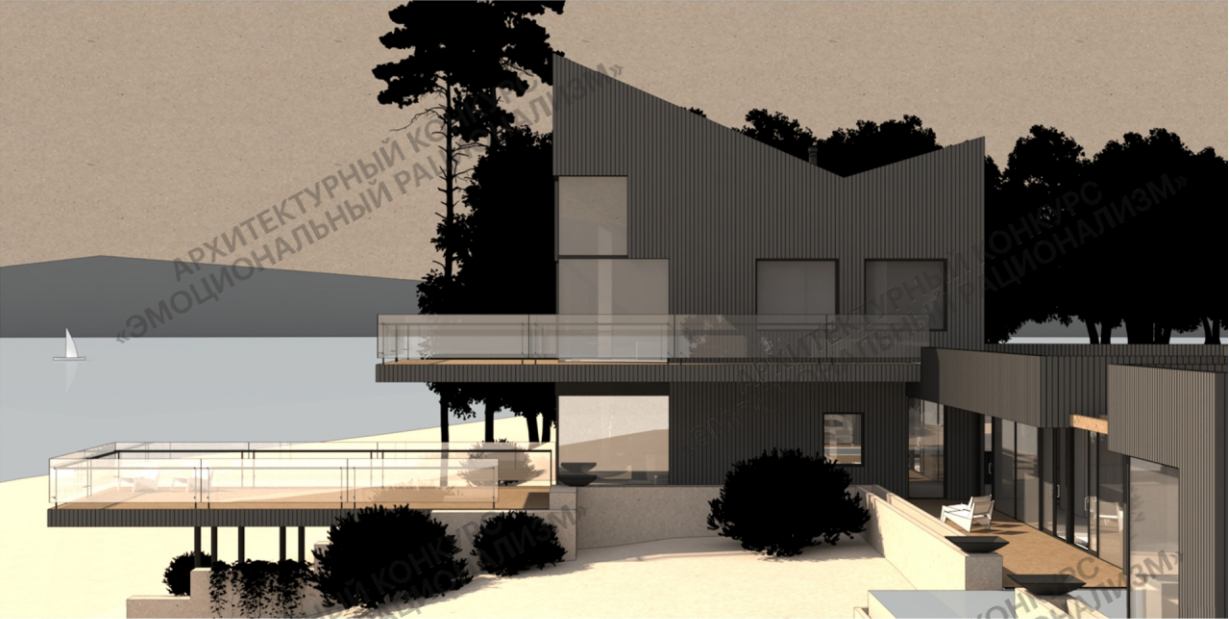
Вилла №3. Вид с каждой стороны



Вилла №3. Вид с западной стороны



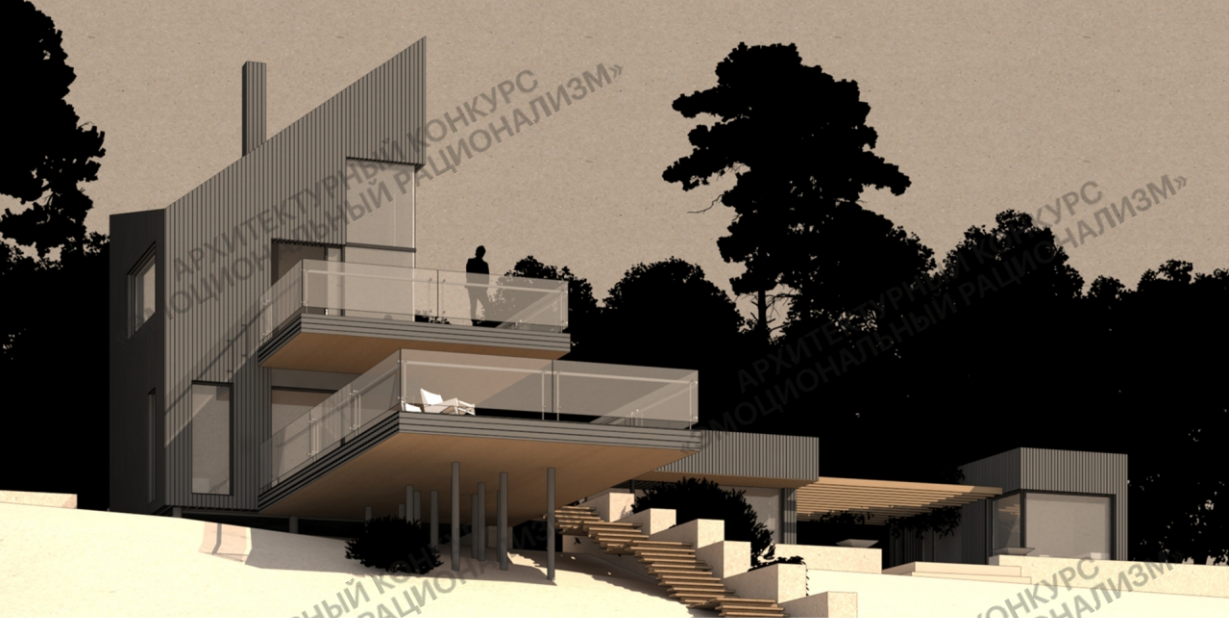
Вилла №3. Вид с юго-западной стороны



Вилла №3. Вид с восточной стороны



Вилла №3. Вид с юго-восточной стороны



Вилла №3. Вид с юго-западной стороны









Описание основных конструкций:

Фундамент: ж/б прлита 300мм на ж/б сваях 300х300мм, утепление ("Пеноплекс" 100мм и 50мм).

Несущие стены: деревянный каркас 50х150мм, утепление (Rockwool 150мм и 50мм); внешняя отделка: доска из кедра 20х125мм.

Перекрытие над первым этажом: по деревянным балкам.

Перегородки: деревянный каркас (сосна).

Террасы: палубная доска из лиственницы 28х140мм.

Крыша: по деревянным стропилам 50х200мм, утепленная (Rockwool 150мм).

Кровля: кровельная сталь.

Камин: подвесной, система Girefocus со стеклом.

Подлорные стенки: ж/б.

За относительную отметку 0,000 принята отметка чистого пола первого этажа, что соответствует абсолютной отметке 39,350 в БСК.

Предполагаемая строительная площадь:

- а) IV снеговой район с расчётной нагрузкой 180 кг/м²
- б) I ветровой район со скоростным напором ветра 23 кг/м²
- в) Глубина промерзания грунтов до 1,4 м. Сейсмичность отсутствует.

Общие технико-экономические показатели:

| | |
|---------------------|----------------------|
| Площадь застройки: | 348,0 м ² |
| Общая площадь дома: | 234,0 м ² |
| Жилая площадь дома: | 121,9 м ² |
| Площадь террас: | 311,0 м ² |
| Площадь кровель: | 245,98 |
| Строительный объем: | 1390 м ³ |

АРХИТЕКТУРНЫЙ КОНКУРС
«ЭМОЦИОНАЛЬНЫЙ РАЦИОНАЛИЗМ»

АРХИТЕКТУРНЫЙ КОНКУРС
«ЭМОЦИОНАЛЬНЫЙ РАЦИОНАЛИЗМ»